



# GMT MONTHLY MEMBERSHIP PROGRESS REPORT

Results as of: 10/31/2023

Multiple District 104

LOCATION: NORWAY

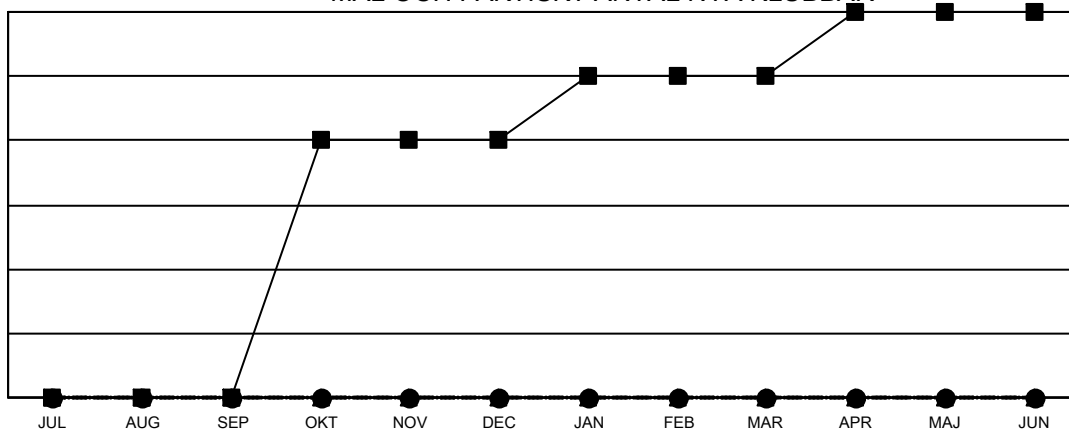
GMT: OPEN

GMT KO 4

Klubbar			
RESULTAT FÖR 2023-2024			
KVARTAL	MÅL AVSEENDE NYA KLUBBAR	NYA KLUBBAR	AVFÖRDA KLUBBAR
JUL/AUG/SEP	0	0	5
OKT/NOV/DEC	4	0	1
JAN/FEB/MAR	1	0	0
APR/MAJ/JUN	1	0	0

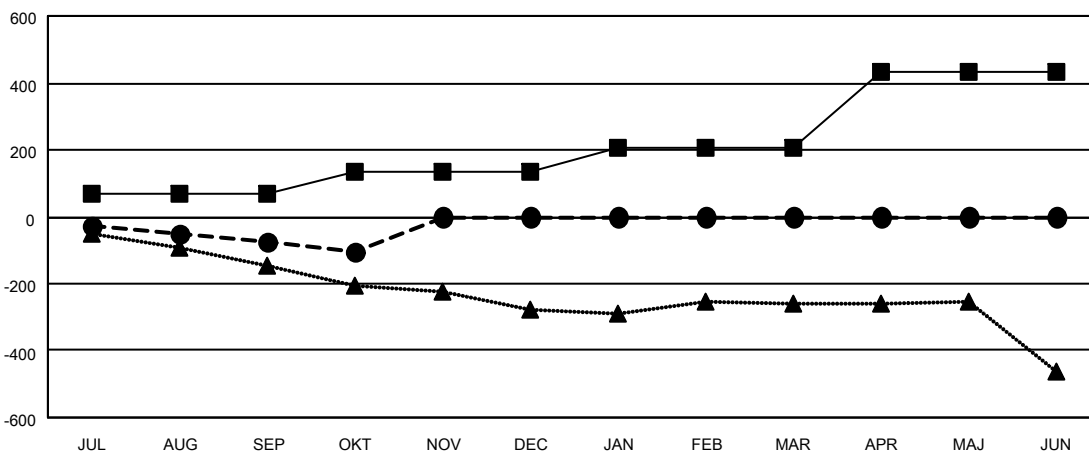
Medlemmar			
RESULTAT FÖR 2023-2024			
KVARTAL	MÅL FÖR NETTO MEDLEMSTILLVÄXT	FAKTISK MEDLEMSTILLVÄXT	FAKTISKT ANTAL AVFÖRDA MEDLEMMAR (inklusive transfer)
JUL/AUG/SEP	71	159	193
OKT/NOV/DEC	63	38	71
JAN/FEB/MAR	73	0	0
APR/MAJ/JUN	227	0	0

MÅL OCH FAKTISKT ANTAL NYA KLUBBAR



- - MÅL AVSEENDE NYA KLUBBAR FÖR INNEVARANDE ÅR
- - FAKTISKT ANTAL NYA KLUBBAR INNEVARANDE ÅR
- ▲ - FAKTISKT ANTAL NYA KLUBBAR UNDER FÖREGÅENDE ÅR

MÅL OCH FAKTISKT ANTAL MEDLEMMAR



- - MÅL FÖR NETTO MEDLEMSTILLVÄXT
- - FAKTISK MEDLEMSTILLVÄXT
- ▲ - FÖRRA ÅRETS FAKTISKA MEDLEMSANTAL

NEDLAGDA KLUBBAR: 6	91 CLUBS OF 346 TOG UPP EN ELLER FLER NYA MEDLEMMAR	<b>KÖNSFÖRDELNING</b> MAN 6,098 (78.76%) KVINNA 1,645 (21.24%)
<b>AVFÖRDA MEDLEMMAR</b> AVLIDNA 4 NEDLAGD KLUBB 4 ANNAN 256 TOTAL 264	<a href="#">KLICKA HÄR FÖR KUMULATIV MEDLEMSDATA</a>	ANTALET FAMILJEMEDLEMMAR 142 FAMILJEMEDLEMMAR SOM BETALAR HÄLFTEN AV MEDLEMSAVGIFTEN 64